



ÍÞRÓTTABANDALAG HAFNARFJARÐAR

**Ársreikningar,
félaga- og iðkendatal
aðildarfélaga ÍBH
starfsárið 2020**

**samkvæmt starfsskýrslum
ÍSÍ 2021**



**Ársreikningar,
félaga- og iðkendatal
aðildarfélaga ÍBH
starfsárið 2020**

**samkvæmt starfsskýrslum
ÍSÍ 2021**

Efnisyfirlit

1. Fimleikafélag Hafnarfjarðar
2. Knattspyrnufélagið Haukar
3. Badmintonfélag Hafnarfjarðar
4. Fimleikafélagið Björk
5. Golfklúbburinn Keilir
6. Sundfélag Hafnarfjarðar
7. Íþróttafélag Hafnarfjarðar
8. Skotíþróttafélag Hafnarfjarðar
9. Siglingaklúbburinn Þytur
10. Hestamannafélagið Sörli
11. Golfklúbburinn Setberg
12. Dansíþróttafélag Hafnarfjarðar
13. Íþróttafélagið Fjörður
14. Kvartmíluklúbburinn
15. Hnefaleikafélag Hafnarfjarðar
16. Akstursíþróttafélag Hafnarfjarðar
17. Hjólreiðafélagið Bjartur
18. Brettafélag Hafnarfjarðar
19. Bílaklúbbur Hafnarfjarðar
20. Blakfélag Hafnarfjarðar
21. Bogfimi félagið Hrói Höttur
22. Knattspyrnufélagið Ásvellir
23. Tennisfélag Hafnarfjarðar
24. Félaga- og iðkendatal aðildarfélaga ÍBH

Formáli

Í tuttugu og tvö ár hefur Íþróttabandalag Hafnarfjarðar (ÍBH) tekið saman ársreikninga, iðkenda- og félagatöl íþróttafélaga í Hafnarfirði saman í skýrslu. Upplýsingar skýrslunnar eru fengnar úr Felix félagakerfi ÍSÍ og UMFÍ, en eru frá árinu 2020 og kallast starfsskýrsla ÍSÍ 2021. Íþróttafélögin setja sjálf lykiltölur úr ársreikningum, iðkendatal, félagatal og stjórnarupplýsingar inn í tölvuforritið Felix sem er í umsjón Íþrótt- og Ólympíusambands Íslands (ÍSÍ).

Skýrslan hefur þau markmið að gefa bæði aðildarfélögum ÍBH og bæjaryfirvöldum í Hafnarfirði upplýsingar um fjárhagsstöðu íþróttafélaganna og umfang íþróttastarfsins.

Rekstur íþróttafélaga og íþróttagreina getur verið mjög ólíkur og verður að hafa það í huga við lestur skýrslunnar. Tímabundin verkefni og framkvæmdir koma fram í fjárhag félaganna á meðan á þeim stendur.

Æskilegt er að fara varlega með tölurnar og kanna bakgrunninn á bakvið þær hjá viðkomandi íþróttafélagi áður en dregnar eru ályktanir út frá þeim.

Iðkenda- og félagatölin gefa upplýsingar um stærð íþróttahreyfingarinnar í Hafnarfirði, hvaða íþróttagreinar eru stundaðar í bænum, fjöldann á bakvið hverja grein, kyn iðkenda og stærð íþróttafélaga. Félagin geta nú keyrt iðkendaupplýsingar úr Nórakerfi (skráningar- og greiðslukerfi fyrir frístundastyrki) inn í Felixkerfið.

Í skýrslunni koma eftirfarandi breytingar milli ára 2019 og 2020 fram.

Iðkunum fjölgar um 997 milli ára. Iðkunum fjölgar mest hjá Fimleikafélagi Hafnarfjarðar úr 2309 í 3447 eða um 1138. Iðkunum Sundfélags Hafnarfjarðar fjölgar úr 1612 í 1760 eða um 148. Hjá Badmintonfélagi Hafnarfjarðar fjölgar iðkunum úr 785 í 902 eða um 117 og hjá Hestamannafélaginu Sörla fjölgar iðkunum úr 949 í 1062 eða um 113. Iðkunum fækkar mest hjá Fimleikafélaginu Björk úr 2296 í 1867 eða um 429. Hjá Siglingaklúbbnum Þyt fækkar iðkunum úr 570 í 253 eða um 317 og hjá Brettafélagi Hafnarfjarðar fækkar iðkunum úr 530 í 440 eða um 90. Nýtt félag er Tennisfélag Hafnarfjarðar með 42 iðkanir. Hjá öðrum félögum er ýmist um minniháttar fjölgun / fækkun milli ára sem hægt er að lesa nánar um í skýrslunni. Félagsmönnum fjölgar á milli ára 2019 og 2020 um 2357. Fækkun er mest hjá Fimleikafélagi Hafnarfjarðar úr 11070 í 6385 eða um 4685 og hjá Siglingaklúbbnum Þyt fækkar úr 1006 í 253 eða um 753.

Félagsmönnum fjölgaði mest hjá Fimleikafélaginu Björk úr 2451 í 5351 eða um 2900, hjá Knattspyrnufélaginu Haukum var fjölgunin úr 4036 í 6701 eða um 2665 og hjá Golfklúbbnum Keili fjölgaði úr 1364 í 1791 eða um 427. Samkvæmt skýrslunni er Fimleikafélag Hafnarfjarðar stærsta íþróttafélagið í Hafnarfirði með 3447 iðkanir, Knattspyrnufélagið Haukar er næststærst með 2766 iðkanir og Fimleikafélagið Björk er þriðja stærsta félagið með 1867 iðkanir.

Almenningsíþróttir mismunandi íþróttagreina hafa flesta iðkendur eða 3523, knattspyrnuíðkendur eru 2054 og golfiðkendur eru í þriðja sæti með 1853 iðkanir.



ÍSÍ og ÍBH gera kröfu um nákvæmni og samviskusemi við skráningu upplýsinga af hálfu íþróttafélaganna. Er það nauðsynlegt svo hægt sé að meta breytingar og þróun sem verður bæði á fjármálum íþróttahreyfingarinnar og þátttöku í íþróttahreyfingunni. Rétt og velunnin gögn auka trúverðugleika fyrir íþróttahreyfinguna og gefa raunhæfa mynd af stöðunni. Iðkenda- og félagatal ÍBH er einnig notað til að ákveða dreifingu af arði Íslenskrar getspár til Íþróttabandalags Hafnarfjarðar, til sérsambanda ÍSÍ og við útreikninga á fulltrúafjölda íþróttafélaganna á þing ÍBH. Felix félagakerfi ÍSÍ og UMFÍ hefur verið í notkun frá árinu 2004. Kerfið hefur verið endurbætt reglulega m.a. út frá ábendingum íþróttafélaga, sérsambanda, íþróttabandalaga og héraðssambanda. Árlega ber aðildarfélögum ÍBH og ÍBH að skila inn starfsskýrslu inn í kerfið fyrir 15. apríl. Oft á tíðum eru ör skipti á stjórnarfólki íþróttafélaga. Fráfarandi stjórnarmenn þurfa að vera duglegir að miðla þekkingu sinni á Felix til nýrra stjórnarmanna svo upplýsingagjöf félagsins verði áreiðanleg á milli ára. Greinargóður kennslubæklingur / handbók hefur verið gefin út um kerfið af ÍSÍ. Umsjónaraðili kerfisins hjá ÍSÍ hefur einnig verið íþróttafélagunum innan handar við kennslu og lausn vandamála sem upp hafa komið í kerfinu. Tölur skýrslunnar gefa eins nákvæmar upplýsingar um íþróttahreyfinguna í Hafnarfirði eins og hægt er að taka saman hverju sinni.

1. Fimleikafélag Hafnarfjarðar

Deildir auk aðalstjórnar:

1. Handknattleiksdeild
2. Knattspyrnudeild
3. Frjálsíþróttadeild
4. Skyldingadeild

Lykiltölur úr ársreikningum

Ár: 2021
 Samanburðar: 2020
 Héraðssambönd: Íþróttabandalag Hafnarjarðar
 Félag: Fimleikafélag Hafnarjarðar
 Sér sambönd: Öll
 Gerð félags:

Sér samb.	Félag	Héraðs.	Félagsseró	Röðunardáttur	2021					2020								
					Tekur	Glöð	Atkoma	Veltufé	Fastafé	Skuldir	Staða	Tekur	Glöð	Atkoma	Veltufé	Fastafé	Skuldir	Staða
Áðalsjórn	220 Fimleikafélag Hafnarjarðar	028 ÍBH	Fjölgreinafélag	A	373570655	359237899	14332756	52271556	2009706692	589569948	-537296392	336496358	329693207	6503151	56959663	1933885302	532125994	-475166331
Áðalsjórn	Samtals	B			0	0	0	0	0	0	0	0	0	0	0	0	0	0
Áðalsjórn	Öll félag	Samtals	E		373570655	359237899	14332756	52271556	2009706692	589569948	-537296392	336496358	329693207	6503151	56959663	1933885302	532125994	-475166331
Áðalsjórn	Önnur félag	Samtals	D		373570655	359237899	14332756	52271556	2009706692	589569948	-537296392	336496358	329693207	6503151	56959663	1933885302	532125994	-475166331
Almenningsþróttir	220 Fimleikafélag Hafnarjarðar	028 ÍBH	Fjölgreinafélag	A	0	0	0	0	0	0	0	0	0	0	0	0	0	0
Almenningsþróttir	Samtals	B			0	0	0	0	0	0	0	0	0	0	0	0	0	0
Almenningsþróttir	Öll félag	Samtals	E		0	0	0	0	0	0	0	0	0	0	0	0	0	0
Almenningsþróttir	Önnur félag	Samtals	D		0	0	0	0	0	0	0	0	0	0	0	0	0	0
Fjálisþróttasamband Íslands	220 Fimleikafélag Hafnarjarðar	028 ÍBH	Fjölgreinafélag	A	75643870	71442535	4201335	16970638	0	2212878	14757760	72763064	71083198	1679866	0	0	0	0
Fjálisþróttasamband Íslands	Samtals	B			70119326	65429434	4689862	21919149	24297386	5737314	16181835	100201916	99881916	320000	22472028	24646391	11307716	11164312
Fjálisþróttasamband Íslands	Öll félag	Samtals	E		75643870	71442535	4201335	16970638	0	2212878	14757760	72763064	71083198	1679866	0	0	0	0
Fjálisþróttasamband Íslands	Önnur félag	Samtals	D		75643870	71442535	4201335	16970638	0	2212878	14757760	72763064	71083198	1679866	0	0	0	0
Handknattleikssamband Íslands	220 Fimleikafélag Hafnarjarðar	028 ÍBH	Fjölgreinafélag	A	107843161	108712238	-869077	10346604	0	41608857	-31260253	120490922	124562839	-4071917	11709001	0	50979006	-39270005
Handknattleikssamband Íslands	Samtals	B			249690000	196433000	53257000	57234000	0	29709000	27525000	290791367	278684238	12107129	23404579	522892	49792037	-26387458
Handknattleikssamband Íslands	Öll félag	Samtals	E		107843161	108712238	-869077	10346604	0	41608857	-31260253	120490922	124562839	-4071917	11709001	0	50979006	-39270005
Handknattleikssamband Íslands	Önnur félag	Samtals	D		107843161	108712238	-869077	10346604	0	41608857	-31260253	120490922	124562839	-4071917	11709001	0	50979006	-39270005
Knattspyrnusamband Íslands	220 Fimleikafélag Hafnarjarðar	028 ÍBH	Fjölgreinafélag	A	438809320	436399015	2410305	121076058	34354980	110123620	10952438	438620214	462292287	-23672073	138874948	29667138	126244973	12629975
Knattspyrnusamband Íslands	Samtals	B			1720760651	1683026213	37734438	771419289	325397866	363097087	408322202	1541882340	1592351963	-50469653	1047420292	345129777	696564440	350855852
Knattspyrnusamband Íslands	Öll félag	Samtals	E		438809320	436399015	2410305	121076058	34354980	110123620	10952438	438620214	462292287	-23672073	138874948	29667138	126244973	12629975
Knattspyrnusamband Íslands	Önnur félag	Samtals	D		438809320	436399015	2410305	121076058	34354980	110123620	10952438	438620214	462292287	-23672073	138874948	29667138	126244973	12629975
Skýfingjasamband Íslands	220 Fimleikafélag Hafnarjarðar	028 ÍBH	Fjölgreinafélag	A	589744	347749	241995	1323251	376353	0	1323251	864086	443994	420092	0	0	0	0
Skýfingjasamband Íslands	Samtals	B			24650124	21559169	3080955	23845612	0	4503410	19342202	26191356	26633636	-442280	17537366	0	1286120	16251246
Skýfingjasamband Íslands	Öll félag	Samtals	E		589744	347749	241995	1323251	376353	0	1323251	864086	443994	420092	0	0	0	0
Skýfingjasamband Íslands	Önnur félag	Samtals	D		589744	347749	241995	1323251	376353	0	1323251	864086	443994	420092	0	0	0	0

2. Knattspyrnufélagið Haukar

Deildir auk aðalstjórnar:

1. Handknattleiksdeild
2. Körfuknattleiksdeild
3. Knattspyrnudeild
4. Karatedeild
5. Almenningsíþróttadeild



3. Badmintonfélag Hafnarfjarðar

Deildir:

1. Badmintondeild
2. Tennisdeild
3. Borðtennisdeild

Lykiltölur úr ársreikningum

Ár: 2021
 Samanburðarár: 2020
 Héraðssambönd: Íþróttabandalag Hafnarjarðar
 Félag: Badmintonfélag Hafnarjarðar
 Séríusambönd: Öll
 Gerð félags:

Séríusamb.	Félag	Héraðss.	Félagssgerð	Röðunardáttur	2021					2020								
					Tekjur	Glöð	Afkoma	Veltufé	Fastafé	Skuldir	Staða	Tekjur	Glöð	Afkoma	Veltufé	Fastafé	Skuldir	Staða
Aðalstjórn	238	028 IBH	Fjölgreinafélag	A	0	0	0	0	0	0	0	0	0	0	0	0	0	0
	Badmintonfélag																	
	Hafnarjarðar																	
Aðalstjórn	Samtals		B		0	0	0	0	0	0	0	0	0	0	0	0	0	0
Aðalstjórn	Öll félag		E		0	0	0	0	0	0	0	0	0	0	0	0	0	0
Aðalstjórn	Önnur félag		D		0	0	0	0	0	0	0	0	0	0	0	0	0	0
Badminton samband Íslands	238	028 IBH	Fjölgreinafélag	A	90048218	84428426	5619792	10970142	0	1658156	9311986	36664639	36737441	-72802	4088162	0	667776	3420396
	Badmintonfélag																	
	Hafnarjarðar																	
Badminton samband Íslands	Samtals		B		33313232	27905764	5407468	21294788	0	1035501	20259287	44969739	40357864	4611875	15962055	0	1130506	14851549
Badminton samband Íslands	Öll félag		E		90048218	84428426	5619792	10970142	0	1658156	9311986	36664639	36737441	-72802	4088162	0	667776	3420396
Badminton samband Íslands	Önnur félag		D		90048218	84428426	5619792	10970142	0	1658156	9311986	36664639	36737441	-72802	4088162	0	667776	3420396
Borðtennissamband Íslands	238	028 IBH	Fjölgreinafélag	A	5529529	5107961	421568	964778	0	0	964778	3163028	2969376	193652	543210	0	0	543210
	Badmintonfélag																	
	Hafnarjarðar																	
Borðtennissamband Íslands	Samtals		B		0	0	0	0	0	0	0	14381764	15917366	-1535602	7207039	0	552270	6654769
Borðtennissamband Íslands	Öll félag		E		5529529	5107961	421568	964778	0	0	964778	3163028	2969376	193652	543210	0	0	543210
Borðtennissamband Íslands	Önnur félag		D		5529529	5107961	421568	964778	0	0	964778	3163028	2969376	193652	543210	0	0	543210
Skvassnefnd ÍsÍ	238	028 IBH	Fjölgreinafélag	A	0	0	0	0	0	0	0	0	0	0	0	0	0	0
	Badmintonfélag																	
	Hafnarjarðar																	
Skvassnefnd ÍsÍ	Samtals		B		0	0	0	0	0	0	0	0	0	0	0	0	0	0
Skvassnefnd ÍsÍ	Öll félag		E		0	0	0	0	0	0	0	0	0	0	0	0	0	0
Skvassnefnd ÍsÍ	Önnur félag		D		0	0	0	0	0	0	0	0	0	0	0	0	0	0
Tennissamband Íslands	238	028 IBH	Fjölgreinafélag	A	600285	600285	0	0	0	0	0	458417	749242	-290825	265546	0	0	265546
	Badmintonfélag																	
	Hafnarjarðar																	
Tennissamband Íslands	Samtals		B		13458073	12815592	642461	5319050	0	1931290	3387760	17089968	16902221	187747	5395501	0	2438864	2956637
Tennissamband Íslands	Öll félag		E		600285	600285	0	0	0	0	0	458417	749242	-290825	265546	0	0	265546
Tennissamband Íslands	Önnur félag		D		600285	600285	0	0	0	0	0	458417	749242	-290825	265546	0	0	265546

4. Fimleikafélagið Björk

Deildir auk aðalstjórnar:

1. Fimleikadeild
2. Taekwondodeild
3. Klifurdeild
4. Almenningsíþróttadeild

Lykiltölur úr ársreikningum

Ár: 2021
 Samanburðarár: 2020
 Héraðssambönd: Íþróttabandalag Hafnarfjarðar
 Félag: Fimleikafélagið Björk
 Sér sambönd: Öll
 Gerð félags:

Sér samb.	Félag	Héraðss.	Félagsserö	Röðunardáttur	2021					2020								
					Tekiur	Giöld	Atkoma	Veltufé	Fastafé	Skuldir	Staða	Tekiur	Giöld	Atkoma	Veltufé	Fastafé	Skuldir	Staða
Áðalsjórn	225 Fimleikafélagið Björk	028 ÍBH	Fjölgreinafélag	A	55983645	51078091	4905554	0	0	0	0	66645000	70322293	-3677293	0	0	0	
Áðalsjórn	Samtals		B		0	0	0	0	0	0	0	0	0	0	0	0	0	
Áðalsjórn	Öll félag	Samtals	E		55983645	51078091	4905554	0	0	0	0	66645000	70322293	-3677293	0	0	0	
Áðalsjórn	Önnur félag	Samtals	D		55983645	51078091	4905554	0	0	0	0	66645000	70322293	-3677293	0	0	0	
Almenningsþróttir	225 Fimleikafélagið Björk	028 ÍBH	Fjölgreinafélag	A	2498260	2612783	-114523	0	0	0	0	2392614	0	2392614	0	0	0	
Almenningsþróttir	Samtals		B		0	0	0	0	0	0	0	0	0	0	0	0	0	
Almenningsþróttir	Öll félag	Samtals	E		2498260	2612783	-114523	0	0	0	0	2392614	0	2392614	0	0	0	
Almenningsþróttir	Önnur félag	Samtals	D		2498260	2612783	-114523	0	0	0	0	2392614	0	2392614	0	0	0	
Fimleikasamband Íslands	225 Fimleikafélagið Björk	028 ÍBH	Fjölgreinafélag	A	75264294	68440633	6823661	0	0	0	0	74517590	78510487	-3992897	0	0	0	
Fimleikasamband Íslands	Samtals		B		180871794	148021388	32850406	99365951	0	13911818	85454133	248905198	237944025	10961173	77289443	0	23745080	53544363
Fimleikasamband Íslands	Öll félag	Samtals	E		75264294	68440633	6823661	0	0	0	0	74517590	78510487	-3992897	0	0	0	0
Fimleikasamband Íslands	Önnur félag	Samtals	D		75264294	68440633	6823661	0	0	0	0	74517590	78510487	-3992897	0	0	0	0
Kílfur	225 Fimleikafélagið Björk	028 ÍBH	Fjölgreinafélag	A	11855275	14571374	-2718099	0	0	0	0	11738335	16484727	-4748392	0	0	0	
Kílfur	Samtals		B		0	0	0	0	0	0	0	0	0	0	0	0	0	
Kílfur	Öll félag	Samtals	E		11855275	14571374	-2718099	0	0	0	0	11738335	16484727	-4748392	0	0	0	
Kílfur	Önnur félag	Samtals	D		11855275	14571374	-2718099	0	0	0	0	11738335	16484727	-4748392	0	0	0	
Taekwondosamband Íslands	225 Fimleikafélagið Björk	028 ÍBH	Fjölgreinafélag	A	6829578	3759462	2870116	0	0	0	0	6918466	4516703	2401763	0	0	0	
Taekwondosamband Íslands	Samtals		B		19060894	8447799	10613095	21416906	686398	221000	21195906	19619153	18111138	1508015	13277894	1372795	2775022	10502872
Taekwondosamband Íslands	Öll félag	Samtals	E		6829578	3759462	2870116	0	0	0	0	6918466	4516703	2401763	0	0	0	0
Taekwondosamband Íslands	Önnur félag	Samtals	D		6829578	3759462	2870116	0	0	0	0	6918466	4516703	2401763	0	0	0	0



5. Golfklúbburinn Keilir

Lykiltölur úr ársreikningum

Ár: 2021
 Samanburðarár: 2020
 Héraðssambönd: Íþróttabandalag Hafnarfjarðar
 Félag: Golfklúbburinn Keilir
 Sér sambönd: Öll
 Gerð félags:

Sér samb.	Félag	Héraðss.	Félagsseró	Röðunardáttur	2021					2020								
					Tekjur	Giöld	Afkoma	Veltufé	Fastafé	Skuldir	Staða	Tekjur	Giöld	Afkoma	Veltufé	Fastafé	Skuldir	Staða
Adalstjórn	224 Golfklúbburinn Keilir	028 IBH	Fjölgreinafélag	A	0	0	0	0	0	0	0	0	0	0	0	0	0	0
Adalstjórn	Öll félag	Samtals		B	0	0	0	0	0	0	0	0	0	0	0	0	0	0
Adalstjórn	Önnur félag	Samtals		E	0	0	0	0	0	0	0	0	0	0	0	0	0	0
Adalstjórn	Önnur félag	Samtals		D	0	0	0	0	0	0	0	0	0	0	0	0	0	0
Gölsamband Íslands	224 Golfklúbburinn Keilir	028 IBH	Fjölgreinafélag	A	264745850	231918922	32826928	24116143	862130980	78239965	-54123822	253958624	222411423	31547201	16039043	646451719	85545945	-66506902
Gölsamband Íslands		Samtals		B	171188000	155331000	15857000	87723000	0	28069000	59654000	201740000	201761000	-21000	77316000	0	33518000	-43798000
Gölsamband Íslands	Öll félag	Samtals		E	264745850	231918922	32826928	24116143	862130960	78239965	-54123822	253958624	222411423	31547201	16039043	646451719	85545945	-69506902
Gölsamband Íslands	Önnur félag	Samtals		D	264745850	231918922	32826928	24116143	862130960	78239965	-54123822	253958624	222411423	31547201	16039043	646451719	85545945	-69506902



6. Sundfélag Hafnarfjarðar



7. Íþróttafélag Hafnarfjarðar



8. Skotíþróttafélag Hafnarfjarðar

Lykiltölur úr ársreikningum

Ár: 2021
 Samanburðarár: 2020
 Héraðssambönd: Íþróttabandalag Hafnarfjarðar
 Félag: Skotliþróttfélag Hafnarfjarðar
 Sér sambönd: Öll
 Gerð félags:

Sér samb.	Félag	Héraðss.	Félagsserö	Röðunardáttur	2021					2020								
					Tekiur	Gjöld	Alfkoma	Vettufé	Fastafé	Skuldir	Staða	Tekiur	Gjöld	Alfkoma	Vettufé	Fastafé	Skuldir	Staða
Adalstjóm	228	028 IBH	Fjölgreinafélag	A	0	0	0	0	0	0	0	0	0	0	0	0	0	0
	Skotliþróttfélag																	
	Hafnarfjarðar																	
Adalstjóm		Samtals		B	0	0	0	0	0	0	0	0	0	0	0	0	0	0
Adalstjóm	Öll félag	Samtals		E	0	0	0	0	0	0	0	0	0	0	0	0	0	0
Adalstjóm	Önnur félag	Samtals		D	0	0	0	0	0	0	0	0	0	0	0	0	0	0
Skotliþróttasamband Íslands	228	028 IBH	Fjölgreinafélag	A	9187498	4788659	4398839	6065967	75347268	453196	5612771	6761773	7634378	-872605	4488932	68797268	0	4488932
	Skotliþróttfélag																	
	Hafnarfjarðar																	
Skotliþróttasamband Íslands		Samtals		B	27812119	19596184	8215935	22039843	775000	1169133	20870710	30308120	29573976	734144	14233839	775000	1585812	12648027
Skotliþróttasamband Íslands	Öll félag	Samtals		E	9187498	4788659	4398839	6065967	75347268	453196	5612771	6761773	7634378	-872605	4488932	68797268	0	4488932
Skotliþróttasamband Íslands	Önnur félag	Samtals		D	9187498	4788659	4398839	6065967	75347268	453196	5612771	6761773	7634378	-872605	4488932	68797268	0	4488932



9. Siglingaklúbburinn Þytur

Lykiltölur úr ársreikningum

Ár: 2021
 Samanburðarár: 2020
 Héraðssambönd: Ipróttabandalag Hafnarfjarðar
 Félag: Siglingaklúbburinn Þytur
 Sér sambönd: Öll
 Gerð félags:

Sér samb.	Félag	Héraðss.	Félagsgerð	Röðunardáttur	2021					2020								
					Tekjur	Giöld	Afkoma	Veltufé	Fastafé	Skuldir	Staða	Tekjur	Giöld	Afkoma	Veltufé	Fastafé	Skuldir	Staða
Aðalstjórn	229	028 IBH	Fjölgreinafélag	A	0	0	0	0	0	0	0	0	0	0	0	0	0	0
	Siglingaklúbburinn Þytur																	
Aðalstjórn		Samtals		B	0	0	0	0	0	0	0	0	0	0	0	0	0	0
Aðalstjórn	Öll félag	Samtals		E	0	0	0	0	0	0	0	0	0	0	0	0	0	0
Aðalstjórn	Önnur félag	Samtals		D	0	0	0	0	0	0	0	0	0	0	0	0	0	0
Siglingasamband Íslands	229	028 IBH	Fjölgreinafélag	A	20939927	9127276	11812651	16031855	75063253	72483	15959372	17686176	6305957	11360219	8444685	71644895	141802	8302863
	Siglingaklúbburinn Þytur																	
Siglingasamband Íslands		Samtals		B	7467509	2921891	4545618	10555396	2048920	1460098	9065298	10529431	10843631	-314400	7815357	0	829606	6785751
Siglingasamband Íslands	Öll félag	Samtals		E	20939927	9127276	11812651	16031855	75063253	72483	15959372	17686176	6305957	11360219	8444685	71644895	141802	8302863
Siglingasamband Íslands	Önnur félag	Samtals		D	20939927	9127276	11812651	16031855	75063253	72483	15959372	17686176	6305957	11360219	8444685	71644895	141802	8302863



10. Hestamannafélagið Sörli



11. Golfklúbburinn Setberg

Lykiltölur úr ársreikningum

Ár: 2021
 Samanburðarár: 2020
 Héraðssambönd: Íþróttabandalag Hafnarjarðar
 Félag: Golfklúbburinn Setberg
 Sér sambönd: Öll
 Gerð félags:

Sér samb.	Félag	Héraðss.	Félagsseró	Röðunardáttur	2021					2020								
					Tekjur	Giöld	Alkoma	Veltufé	Fastafé	Skuldir	Staða	Tekjur	Giöld	Alkoma	Veltufé	Fastafé	Skuldir	Staða
Aðalstjórn	247 Golfklúbburinn Setberg	028 ÍBH	Fjölgreinafélag	A	0	0	0	0	0	0	0	0	0	0	0	0	0	0
Aðalstjórn		Samtals		B	0	0	0	0	0	0	0	0	0	0	0	0	0	0
Aðalstjórn	Öll félag	Samtals		E	0	0	0	0	0	0	0	0	0	0	0	0	0	0
Aðalstjórn	Önnur félag	Samtals		D	0	0	0	0	0	0	0	0	0	0	0	0	0	0
Golfsamband Íslands	247 Golfklúbburinn Setberg	028 ÍBH	Fjölgreinafélag	A	47945952	40805291	7140661	15727405	24647711	0	15727405	40570819	36307560	4263259	17271267	15963188	0	17271267
Golfsamband Íslands		Samtals		B	171188000	155331000	15857000	87723000	0	28069000	59654000	201740000	201761000	-21000	77316000	0	33518000	43788000
Golfsamband Íslands	Öll félag	Samtals		E	47945952	40805291	7140661	15727405	24647711	0	15727405	40570819	36307560	4263259	17271267	15963188	0	17271267
Golfsamband Íslands	Önnur félag	Samtals		D	47945952	40805291	7140661	15727405	24647711	0	15727405	40570819	36307560	4263259	17271267	15963188	0	17271267



12. Dansíþróttafélag Hafnarfjarðar

Lykiltölur úr ársreikningum

Ár: 2021
 Samanburðarár: 2020
 Héraðssambönd: Íþróttabandalag Hafnarfjarðar
 Félag: Dansíþróttafélag Hafnarfjarðar
 Sérsembönd: Öll
 Gerð félags:

Sérsemb.	Félag	Héraðss.	Félagsgerð	Röðunardráttur	2021					2020								
					Tekjur	Gjöld	Alkoma	Veltufé	Fastafé	Skuldir	Staða	Tekjur	Gjöld	Alkoma	Veltufé	Fastafé	Skuldir	Staða
Aðalsjórn	249 Dansíþróttafélag Hafnarfjarðar	028 ÍBH	Fjölgreinafélag	A	0	0	0	0	0	0	0	0	0	0	0	0	0	0
Aðalsjórn	Öll félög	Samtals		B	0	0	0	0	0	0	0	0	0	0	0	0	0	0
Aðalsjórn	Öll félög	Samtals		E	0	0	0	0	0	0	0	0	0	0	0	0	0	0
Aðalsjórn	Önnur félög	Samtals		D	0	0	0	0	0	0	0	0	0	0	0	0	0	0
Dansíþróttasamband Íslands	249 Dansíþróttafélag Hafnarfjarðar	028 ÍBH	Fjölgreinafélag	A	28926397	28935878	-9481	8032844	0	2124104	5908740	30776520	30849449	-72929	7154900	0	1236659	5918141
Dansíþróttasamband Íslands	Samtals			B	28926397	28935878	-9481	8032844	0	2124104	5908740	30776520	30849449	-72929	7154900	0	1236659	5918141
Dansíþróttasamband Íslands	Öll félög	Samtals		E	28926397	28935878	-9481	8032844	0	2124104	5908740	30776520	30849449	-72929	7154900	0	1236659	5918141
Dansíþróttasamband Íslands	Önnur félög	Samtals		D	28926397	28935878	-9481	8032844	0	2124104	5908740	30776520	30849449	-72929	7154900	0	1236659	5918141



13. Íþróttafélagið Fjörður



14. Kvartmíluklúbburinn



15. Hnefaleikafélag Hafnarfjarðar



16. Akstursíþróttafélag Hafnarfjarðar



17. Hjólreiðafélagið Bjartur

Lykiltölur úr ársreikningum

Ár: 2021
 Samanburðsár: 2020
 Héraðssambönd: Íþróttabandalag Hafnarfjarðar
 Félag: Hjóreiðafélagið Bjartur
 Sér sambönd: Öll
 Gerð félags:

Sér samb.	Félag	Héraðss.	Félagsgerð	Röðunardáttur	2021					2020								
					Tekjur	Giöld	Afkoma	Veltufé	Fastafé	Skuldir	Staða	Tekjur	Giöld	Afkoma	Veltufé	Fastafé	Skuldir	Staða
Aðalstjórn	264 Hjóreiðafélagið Bjartur	028 IBH	Fjölgreinafélag	A	0	0	0	0	0	0	0	0	0	0	0	0	0	0
Aðalstjórn	Samtals			B	0	0	0	0	0	0	0	0	0	0	0	0	0	0
Aðalstjórn	Öll félag			E	0	0	0	0	0	0	0	0	0	0	0	0	0	0
Aðalstjórn	Önnur félag			D	0	0	0	0	0	0	0	0	0	0	0	0	0	0
Hjóreiðasamband Íslands	264 Hjóreiðafélagið Bjartur	028 IBH	Fjölgreinafélag	A	3212675	1919701	1292974	0	2955485	0	0	2571133	3442048	-870915	2170092	0	0	2170092
Hjóreiðasamband Íslands	Samtals			B	16623716	10600434	6023282	15417896	0	353286	15064410	9852475	11412998	-1560523	0	4812311	0	0
Hjóreiðasamband Íslands	Öll félag			E	3212675	1919701	1292974	0	2955485	0	0	2571133	3442048	-870915	2170092	0	0	2170092
Hjóreiðasamband Íslands	Önnur félag			D	3212675	1919701	1292974	0	2955485	0	0	2571133	3442048	-870915	2170092	0	0	2170092



18. Brettafélag Hafnarfjarðar

Lykiltölur úr ársreikningum

Ár: 2021
 Samanburðar: 2020
 Héraðssambönd: Íþróttabandalag Hafnarfjarðar
 Félag: Brettafélag Hafnarfjarðar
 Sér sambönd: Öll
 Gerð félags:

Sér samb.	Félag	Héraðs.	Félagsgerð	Roðunardáttur	2021					2020								
					Tekjur	Giöld	Alkoma	Veltufé	Fastafé	Skuldir	Staða	Tekjur	Giöld	Alkoma	Veltufé	Fastafé	Skuldir	Staða
Aðalstjórn	1126 Brettafélag Hafnarfjarðar	028 ÍBH	Fjölgreinafélag	A	18388859	4760622	13628237	14868741	1939648	0	14868741	15172781	12970232	2202549	16758335	889200	263832	16494503
Aðalstjórn		Samtals	B		0	0	0	0	0	0	0	0	0	0	0	0	0	0
Aðalstjórn	Öll félag	Samtals	E		18388859	4760622	13628237	14868741	1939648	0	14868741	15172781	12970232	2202549	16758335	889200	263832	16494503
Aðalstjórn	Önnur félag	Samtals	D		18388859	4760622	13628237	14868741	1939648	0	14868741	15172781	12970232	2202549	16758335	889200	263832	16494503
Hjólreiðasamband Íslands	1126 Brettafélag Hafnarfjarðar	028 ÍBH	Fjölgreinafélag	A	4215907	2425955	1789952	0	0	0	0	3074925	1740265	1334660	0	0	0	0
Hjólreiðasamband Íslands		Samtals	B		16623716	10600434	6023262	15417696	0	353286	15064410	9852475	11412998	-1580523	0	4812311	0	0
Hjólreiðasamband Íslands	Öll félag	Samtals	E		4215907	2425955	1789952	0	0	0	0	3074925	1740265	1334660	0	0	0	0
Hjólreiðasamband Íslands	Önnur félag	Samtals	D		4215907	2425955	1789952	0	0	0	0	3074925	1740265	1334660	0	0	0	0
Skíðasamband Íslands	1126 Brettafélag Hafnarfjarðar	028 ÍBH	Fjölgreinafélag	A	3452210	2103000	1349210	0	0	0	0	4237318	3203224	1034094	0	0	0	0
Skíðasamband Íslands		Samtals	B		103940112	101216361	2723751	23338212	0	8965331	14372881	95961345	96391311	-429966	12143408	130800	625078	11518330
Skíðasamband Íslands	Öll félag	Samtals	E		3452210	2103000	1349210	0	0	0	0	4237318	3203224	1034094	0	0	0	0
Skíðasamband Íslands	Önnur félag	Samtals	D		3452210	2103000	1349210	0	0	0	0	4237318	3203224	1034094	0	0	0	0



19. Bílaklúbbur Hafnarfjarðar



20. Blakfélag Hafnarfjarðar

Lykiltölur úr ársreikningum

Ár: 2021
 Samanburðarár: 2020
 Héraðssambönd: Þróttabandalag Hafnarfjarðar
 Félag: Blakfélag Hafnarfjarðar
 Sersambönd: Öl
 Gerð félags:

Sérsmb.	Félag	Héraðss.	Félagsserö	2021							2020						
				Röðunardáttur	Tekjur	Giöld	Afkoma	Veltufé	Fastafé	Skuldir	Staða	Tekjur	Giöld	Afkoma	Veltufé	Fastafé	Skuldir
Aðalsjórn	1157 Blakfélag Hafnarfjarðar	028 IBH	A	0	0	0	0	0	0	0	0	0	0	0	0	0	0
Aðalsjórn		Samtals	B	0	0	0	0	0	0	0	0	0	0	0	0	0	0
Aðalsjórn	Öl félag	Samtals	E	0	0	0	0	0	0	0	0	0	0	0	0	0	0
Aðalsjórn	Önnur félag	Samtals	D	0	0	0	0	0	0	0	0	0	0	0	0	0	0
Blaksamband Íslands	1157 Blakfélag Hafnarfjarðar	028 IBH	A	4657802	2963581	1694221	2359378	0	228020	2131358	0	0	0	0	0	0	0
Blaksamband Íslands		Samtals	B	42202024	36006306	6193718	13607463	846096	4459294	9146169	69504862	69366543	118339	7284810	1096086	4580359	2704451
Blaksamband Íslands	Öl félag	Samtals	E	4657802	2963581	1694221	2359378	0	228020	2131358	0	0	0	0	0	0	0
Blaksamband Íslands	Önnur félag	Samtals	D	4657802	2963581	1694221	2359378	0	228020	2131358	0	0	0	0	0	0	0



21. Bogfímifélagið Hrói Höttur

Lykiltölur úr ársreikningum

Ár: 2021
 Samanburðarár: 2020
 Héraðssambönd: Iþróttabandalag Hafnarfjarðar
 Félag: Bogfimiélagið Hrói Höttur
 Sér sambönd: Öll
 Gerð félags:

Sér samb.	Félag	Héraðss.	Félagsoeró	2021							2020						
				Röðunardáttur	Tekiur	Gjöld	Afkoma	Veltufé	Fastafé	Skuldir	Staða	Tekiur	Gjöld	Afkoma	Veltufé	Fastafé	Skuldir
Aðalsjórn	1149	028 ÍBH	A	0	0	0	0	1062248	0	0	1062248	0	0	0	0	0	
	Bogfimiélagið Hrói Höttur																
Aðalstjórn		Samtals	B	0	0	0	0	0	0	0	0	0	0	0	0		
Aðalstjórn	Öll félag	Samtals	E	0	0	0	0	1062248	0	0	1062248	0	0	0	0		
Aðalstjórn	Önnur félag	Samtals	D	0	0	0	0	1062248	0	0	1062248	0	0	0	0		
Bogfimisamband Íslands	1149	028 ÍBH	A	5802410	5294736	507674	0	0	0	0	1187498	368295	819203	629568	0	55000	574568
	Bogfimiélagið Hrói Höttur																
Bogfimisamband Íslands		Samtals	B	10631128	6398425	4432703	4462703	0	30000	4432703	0	0	0	0	0	0	
Bogfimisamband Íslands	Öll félag	Samtals	E	5802410	5294736	507674	0	0	0	0	1187498	368295	819203	629568	0	55000	574568
Bogfimisamband Íslands	Önnur félag	Samtals	D	5802410	5294736	507674	0	0	0	0	1187498	368295	819203	629568	0	55000	574568

22. Knattspyrnufélagið Ásvellir



23. Tennisfélag Hafnarfjarðar

Lykiltölur úr ársreikningum

Ár: 2021

Samantburðarár: 2020

Héraðssambönd: Íþróttabandalag Hafnarfjarðar

Félag: **Tennisfélag Hafnarfjarðar**

Sér sambönd: Öll

Gerð klags:

Sér samb.	Félag	Héraðs.	Félagsoeró	Reðunardáttur	2021					2020								
					Tekjur	Glöld	Atkoma	Veltufé	Fastafé	Skuldir	Staða	Tekjur	Glöld	Atkoma	Veltufé	Fastafé	Skuldir	Staða
Aðalsjórn	1163 Tennisfélag Hafnarfjarðar	028 ÍBH	A		0	0	0	0	0	0	0	0	0	0	0	0	0	0
Aðalsjórn		Samtals	B		0	0	0	0	0	0	0	0	0	0	0	0	0	0
Aðalsjórn	Öll félag	Samtals	E		0	0	0	0	0	0	0	0	0	0	0	0	0	0
Aðalsjórn	Önnur félag	Samtals	D		0	0	0	0	0	0	0	0	0	0	0	0	0	0
Tennissamband Íslands	1163 Tennisfélag Hafnarfjarðar	028 ÍBH	A		1348377	432392	915985	1049339	0	77650	971689	0	0	0	0	0	0	0
Tennissamband Íslands		Samtals	B		13458073	12815592	642481	5319050	0	1931290	3367760	17089968	16902221	167747	5395501	0	2438864	2956637
Tennissamband Íslands	Öll félag	Samtals	E		1348377	432392	915985	1049339	0	77650	971689	0	0	0	0	0	0	0
Tennissamband Íslands	Önnur félag	Samtals	D		1348377	432392	915985	1049339	0	77650	971689	0	0	0	0	0	0	0

24. Féлага- og iðkendatal aðildarfélaga ÍBH

Efnisyfirlit:

1. Félagatölur aðildarfélaga ÍBH árið 2020
2. Iðkendatölur aðildarfélaga ÍBH árið 2020
3. Dreifing iðkenda aðildarfélaga ÍBH á sérsambönd
4. Samanburður á fjölda karla og kvenna innan aðildarfélaga ÍBH
5. Dreifing iðkenda aðildarfélaga ÍBH eftir aldri og kyni

Félagar innan aðildarfélaga ÍBH

ÁR: 2021

Aldursskipting 17 ára og yngri (-) og 18 ára og eldri (+)

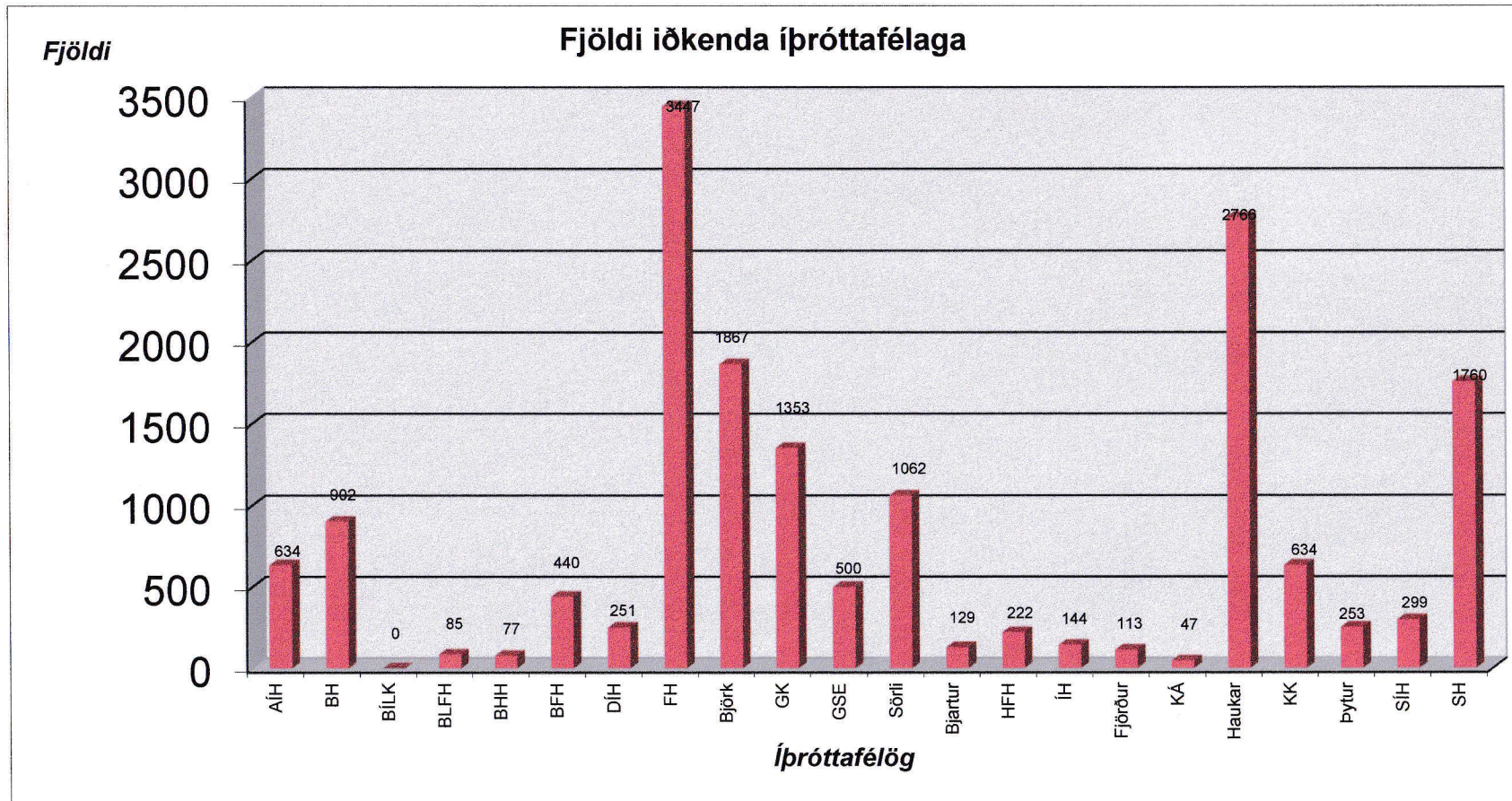
	Félög	kvk (-)	kvk (+)	kk (-)	kk (+)	Alls (-)	Alls (+)	Alls
1	Akstursíþróttafélag Hafnarfjarðar	12	58	41	591	53	649	702
2	Badmintonfélag Hafnarfjarðar	231	352	344	279	575	631	1,206
3	Bílaklúbbur Hafnarfjarðar	0	0	0	0	0	0	0
4	Blakfélag Hafnarfjarðar	0	55	0	30	0	85	85
5	Bogfímifélagið Hrói Höttur	11	17	24	31	35	48	83
6	Brettafélag Hafnarfjarðar	101	334	532	219	633	553	1,186
7	Dansíþróttafélag Hafnarfjarðar	146	47	38	20	184	67	251
8	Fimleikafélag Hafnarfjarðar	1,295	1,389	1,680	2,021	2,975	3,410	6,385
9	Fimleikafélagið Björk	1,165	1,881	786	1,519	1,951	3,400	5,351
10	Golfklúbburinn Keilir	42	620	118	1,011	160	1,631	1,791
11	Golfklúbburinn Setberg	10	136	7	347	17	483	500
12	Hestamannafélagið Sörli	197	368	117	380	314	748	1,062
13	Hjólreiðafélagið Bjartur	0	31	0	125	0	156	156
14	Hnefaleikafélag Hafnarfjarðar	23	328	78	372	101	700	801
15	Íþróttafélag Hafnarfjarðar	0	0	2	168	2	168	170
16	Íþróttafélagið Fjörður	34	161	26	101	60	262	322
17	Knattspyrnufélagið Ásvellir	0	0	0	53	0	53	53
18	Knattspyrnufélagið Haukar	978	2,413	1,334	1,976	2,312	4,389	6,701
19	Kvartmíluklúbburinn	3	164	9	1,441	12	1,605	1,617
20	Siglingaklúbburinn Þytur	14	58	16	165	30	223	253
21	Skotíþróttafélag Hafnarfjarðar	2	33	9	282	11	315	326
22	Sundfélag Hafnarfjarðar	647	180	622	161	1,269	341	1,610
23	Tennisfélag Hafnarfjarðar	17	19	25	15	42	34	76
	Samtals	4,928	8,644	5,808	11,307	10,736	19,951	30,687

Iðkendur innan aðildarfélaganna ÍBH

ÁR: 2021

Aldursskipting 17 ára og yngri (-) og 18 ára og eldri (+)

	Félög	kvk (-)	kvk (+)	kk (-)	kk (+)	Alls (-)	Alls (+)	Alls
1	Akstursíþróttafélag Hafnarfjarðar	1	55	16	562	17	617	634
2	Badmintonfélag Hafnarfjarðar	243	126	370	163	613	289	902
3	Bílaklúbbur Hafnarfjarðar	0	0	0	0	0	0	0
4	Blakfélag Hafnarfjarðar	0	55	0	30	0	85	85
5	Bogfímifélagið Hrói Höttur	10	15	23	29	33	44	77
6	Brettafélag Hafnarfjarðar	58	18	315	49	373	67	440
7	Dansíþróttafélag Hafnarfjarðar	146	47	38	20	184	67	251
8	Fimleikafélag Hafnarfjarðar	1,159	206	1,745	337	2,904	543	3,447
9	Fimleikafélagið Björk	1,038	51	738	40	1,776	91	1,867
10	Golfklúbburinn Keilir	42	357	118	836	160	1,193	1,353
11	Golfklúbburinn Setberg	10	136	7	347	17	483	500
12	Hestamannafélagið Sörli	197	368	117	380	314	748	1,062
13	Hjólreiðafélagið Bjartur	0	25	0	104	0	129	129
14	Hnefaleikafélag Hafnarfjarðar	20	34	73	95	93	129	222
15	Íþróttafélag Hafnarfjarðar	0	0	2	142	2	142	144
16	Íþróttafélagið Fjörður	34	23	26	30	60	53	113
17	Knattspyrnufélagið Ásvellir	0	0	0	47	0	47	47
18	Knattspyrnufélagið Haukar	773	412	1,182	399	1,955	811	2,766
19	Kvartmiluklúbburinn	0	43	0	591	0	634	634
20	Siglingaklúbburinn Þytur	14	58	16	165	30	223	253
21	Skotíþróttafélag Hafnarfjarðar	2	30	9	258	11	288	299
22	Sundfélag Hafnarfjarðar	689	204	662	205	1,351	409	1,760
23	Tennisfélag Hafnarfjarðar	15	2	24	1	39	3	42
Samtals		4,451	2,265	5,481	4,830	9,932	7,095	17,027



Ár: 2021

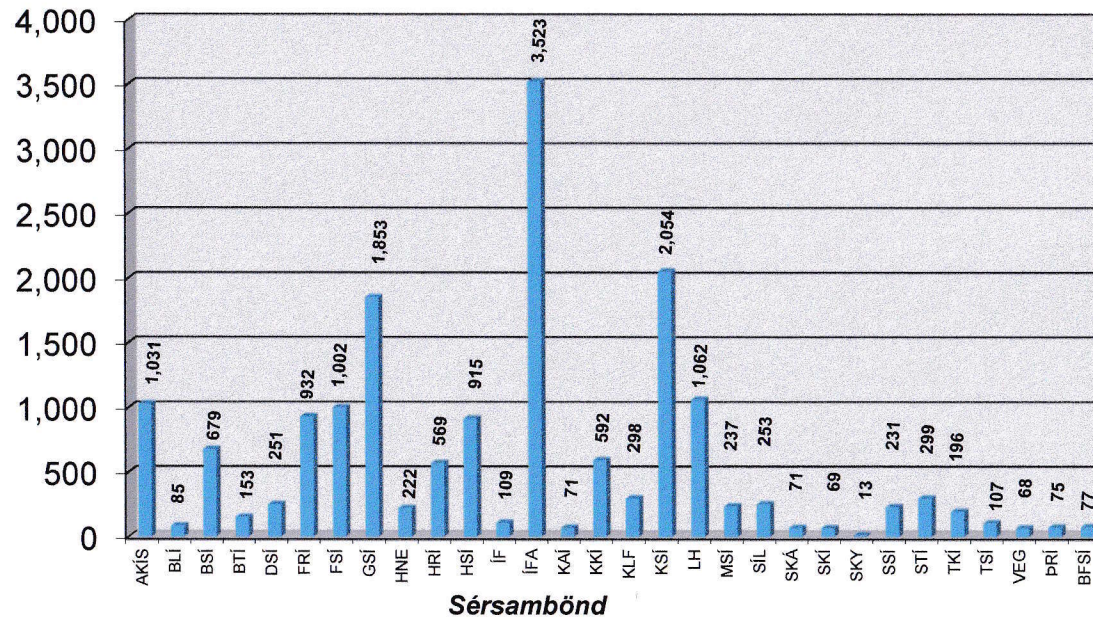
Iðkendur aðildarfélaganna ÍBH á sérsamband

Aldursskipting 17 ára og yngri (-) og 18 ára og eldri (+)

Sérsamband	Félag	kvk -	kvk=+	kk-	kk=+	Alls -	Alls=+	Alls	Samtals
Aksturíþróttasamband Íslands (AKÍ)	Akstursíþróttafélag Hafnarfjarðar	1	33	15	408	16	441	457	
	Kvartmiluklúbburinn		39	0	535	0	574	574	
									1,031
Blaksamband Íslands (BLÍ)	Blakfélag Hafnarfjarðar	0	55	0	30	0	85	85	
									85
Badminton samband Íslands (BSÍ)	Badmintonfélag Hafnarfjarðar	192	121	245	121	437	242	679	
									679
Borótennissamband Íslands (BTÍ)	Badmintonfélag Hafnarfjarðar	29	4	85	35	114	39	153	
									153
Dansíþróttasamband Íslands (DSÍ)	Dansíþróttafélag Hafnarfjarðar	146	47	38	20	184	67	251	
									251
Frjálsíþróttasamband Íslands (FRÍ)	Fimleikafélag Hafnarfjarðar	353	128	323	128	676	256	932	
									932
Fimleikasamband Íslands (FSÍ)	Fimleikafélagið Björk	661	8	324	9	985	17	1,002	
									1,002
Golfsamband Íslands (GSÍ)	Golfklúbburinn Keilir	42	357	118	836	160	1,193	1,353	
	Golfklúbburinn Setberg	10	136	7	347	17	483	500	
									1,853
Hnefaleikasamband Íslands (HNE)	Hnefaleikafélag Hafnarfjarðar	20	34	73	95	93	129	222	
									222
Hjólreiðasamband Íslands (HRÍ)	Hjólreiðafélagið Bjartur	0	25	0	104	0	129	129	
	Brettafélag Hafnarfjarðar	50	11	283	27	333	38	371	
	Sundfélag Hafnarfjarðar	0	25	0	44	0	69	69	
									569
Handknattleikssamband Íslands (HSÍ)	Fimleikafélag Hafnarfjarðar	161	24	241	48	402	72	474	
	Íþróttafélag Hafnarfjarðar	0	0	0	24	0	24	24	
	Knattspyrnufélagið Haukar	134	18	192	73	326	91	417	
									915
Íþróttasamband fatlaðra (ÍF)	Íþróttafélagið Fjörður	34	23	26	26	60	49	109	
									109
Almenningsíþróttir (IFA)	Fimleikafélag Hafnarfjarðar	231	1	387	2	618	3	621	
	Fimleikafélagið Björk	218	1	152	0	370	1	371	
	Knattspyrnufélagið Haukar	319	301	402	113	721	414	1,135	
	Sundfélag Hafnarfjarðar	587	143	558	108	1,145	251	1,396	
									3,523
Karatesamband Íslands (KAÍ)	Knattspyrnufélagið Haukar	13	0	56	2	69	2	71	
									71
Körfuknattleikssamband Íslands (KKÍ)	Knattspyrnufélagið Haukar	160	59	234	139	394	198	592	
									592
Klífur (KLF)	Fimleikafélagið Björk	133	11	148	6	281	17	298	
									298
Knattspyrnusamband Íslands (KSÍ)	Fimleikafélag Hafnarfjarðar	413	53	782	159	1,195	212	1,407	
	Íþróttafélag Hafnarfjarðar	0	0	2	118	2	118	120	
	Knattspyrnufélagið Haukar	143	32	256	49	399	81	480	
	Knattspyrnufélagið Ásvellir				47	0	47	47	
									2,054
Landssamband hestamanna (LH)	Hestamannafélagið Sörla	197	368	117	380	314	748	1,062	
									1,062
Mótorhjóla- og snjósleðaíþróttasamband Íslands (MSÍ)	Akstursíþróttafélag Hafnarfjarðar	0	22	1	154	1	176	177	
	Kvartmiluklúbburinn	0	4	0	56	0	60	60	
									237
Siglingasamband Íslands (SÍL)	Siglingaklúbburinn bytur	14	58	16	165	30	223	253	
									253
Skák (er ekki íþrótt innan ÍSÍ)	Knattspyrnufélagið Haukar	4	2	42	23	46	25	71	
									71
Skíðasamband Íslands (SKÍ)	Brettafélag Hafnarfjarðar	8	7	32	22	40	29	69	
									69
Skylmingasamband Íslands (SKY)	Fimleikafélag Hafnarfjarðar	1	0	12	0	13	0	13	
									13
Sundsamband Íslands (SSÍ)	Sundfélag Hafnarfjarðar	102	11	104	14	206	25	231	
									231
Skotiþróttasamband Íslands (STÍ)	Skotiþróttafélag Hafnarfjarðar	2	30	9	258	11	288	299	
									299
Taekwondosamband Íslands (TKÍ)	Fimleikafélagið Björk	26	31	114	25	140	56	196	
									196
Tennissamband Íslands (TSÍ)	Badmintonfélag Hafnarfjarðar	22	1	40	2	62	3	65	
	Tennisfélag Hafnarfjarðar	15	2	24	1	39	3	42	
									107
Skvassnefnd ÍSÍ (VEG)	Badmintonfélag Hafnarfjarðar	0	0	0	5	0	5	5	
									5
Þriprautarnefnd ÍSÍ (ÞRI)	Íþróttafélagið Fjörður	0	0	0	4	0	0	4	
	Sundfélag Hafnarfjarðar	0	25	0	39	0	64	64	
									68
Bogfimisamband Íslands (BFSÍ)	Bogfimisfélagið Hrói Höttur	10	15	23	29	33	44	77	
									77
Samtals									17,027

Fjöldi iðkenda í hafnirskum íþróttafélögum innan sérsambanda ÍSÍ

Fjöldi



Fjöldi karla innan aðildarfélaga ÍBH (allur aldur)

Ár: 2021

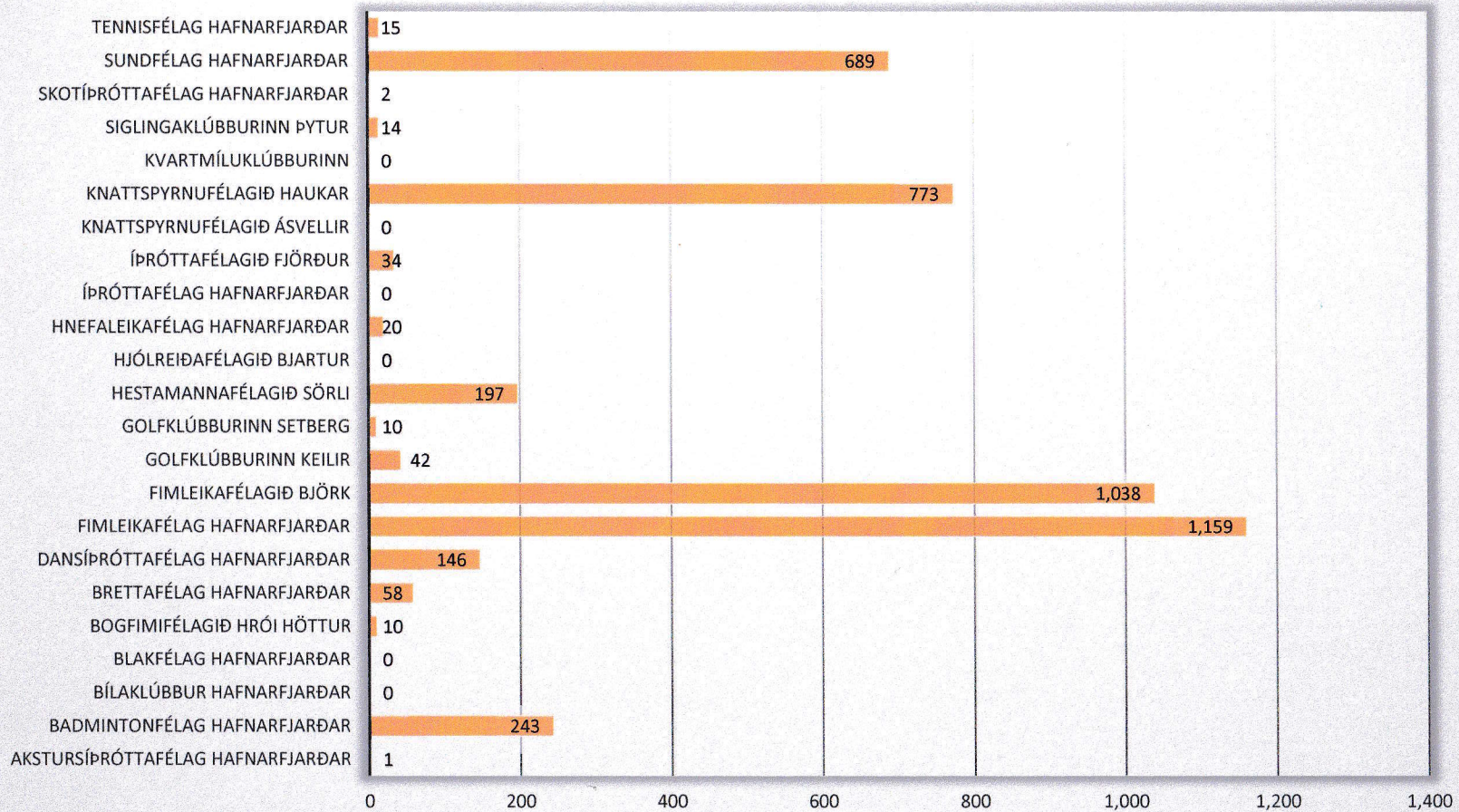
	Félög	Fjöldi iðkendum	Fjöldi félagar
1	Akstursíþróttafélag Hafnarfjarðar	578	632
2	Badmintonfélag Hafnarfjarðar	533	623
3	Bílaklúbbur Hafnarfjarðar	0	0
4	Blakfélag Hafnarfjarðar	30	30
5	Bogfimifélagið Hrói Höttur	52	55
6	Brettafélag Hafnarfjarðar	364	751
7	Dansíþróttafélag Hafnarfjarðar	58	58
8	Fimleikafélag Hafnarfjarðar	2,082	3,701
9	Fimleikafélagið Björk	778	2,305
10	Golfklúbburinn Keilir	954	1,129
11	Golfklúbburinn Setberg	354	354
12	Hestamannafélagið Sörli	497	497
13	Hjólreiðafélagið Bjartur	104	125
14	Hnefaleikafélag Hafnarfjarðar	168	450
15	Íþróttafélag Hafnarfjarðar	144	170
16	Íþróttafélagið Fjörður	56	127
17	Knattspyrnufélagið Ásvellir	47	53
18	Knattspyrnufélagið Haukar	1,581	3,310
19	Kvartmíluklúbburinn	591	1,450
20	Siglingaklúbburinn Þytur	181	181
21	Skotíþróttafélag Hafnarfjarðar	267	291
22	Sundfélag Hafnarfjarðar	867	783
23	Tennisfélag Hafnarfjarðar	25	40
	Samtals	10,311	17,115

Fjöldi kvenna innan aðildarféлага ÍBH (allur aldur)
--

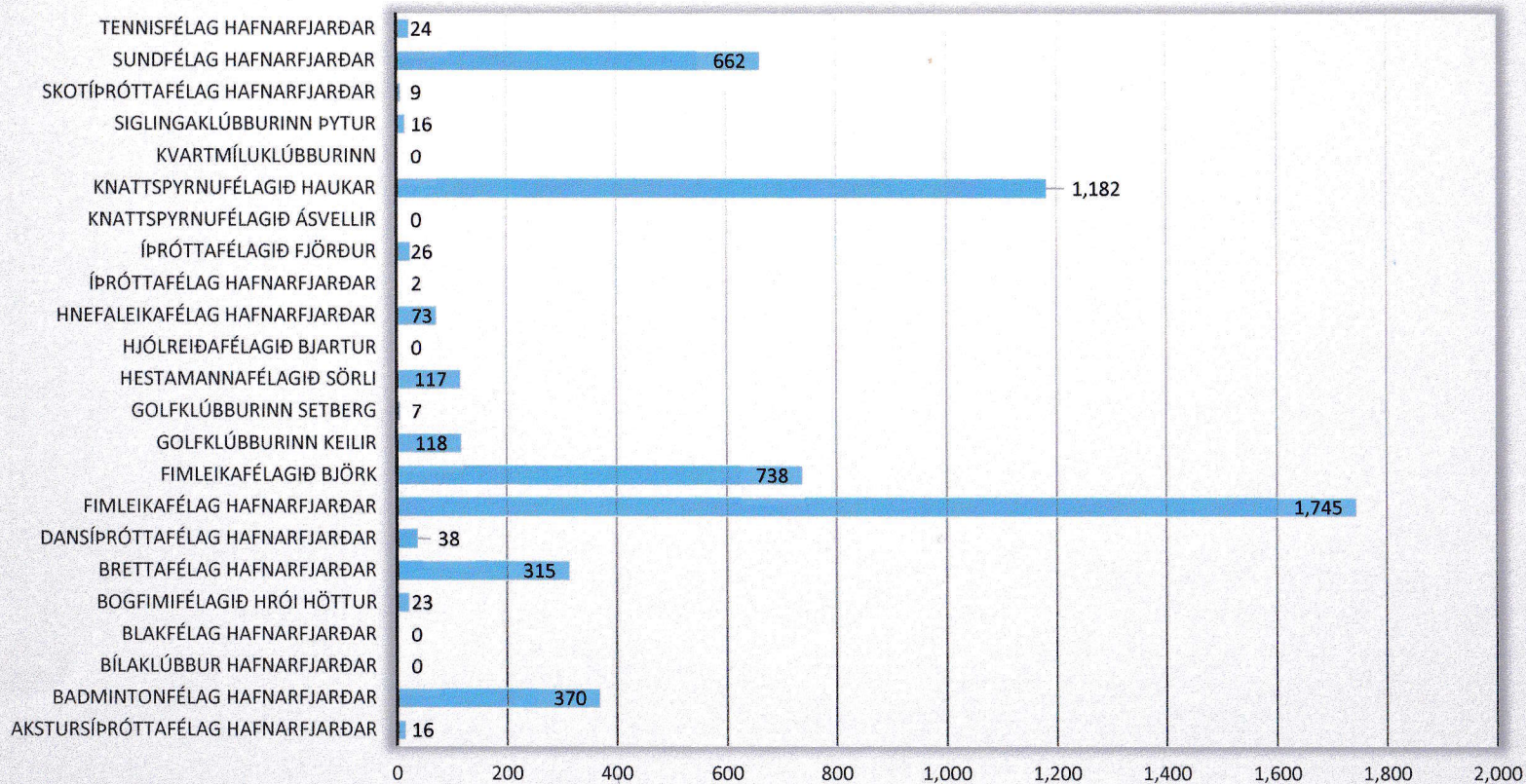
Ár: 2021

	Félög	Fjöldi iðkendum	Fjöldi félagar
1	Akstursíþróttafélag Hafnarfjarðar	56	70
2	Badmintonfélag Hafnarfjarðar	369	583
3	Bílaklúbbur Hafnarfjarðar	0	0
4	Blakfélag Hafnarfjarðar	55	55
5	Bogfímifélagið Hrói Höttur	25	28
6	Brettafélag Hafnarfjarðar	76	435
7	Dansíþróttafélag Hafnarfjarðar	193	193
8	Fimleikafélag Hafnarfjarðar	1,365	2,684
9	Fimleikafélagið Björk	1,089	3,046
10	Golfklúbburinn Keilir	399	662
11	Golfklúbburinn Setberg	146	146
12	Hestamannafélagið Sörli	565	565
13	Hjólreiðafélagið Bjartur	25	31
14	Hnefaleikafélag Hafnarfjarðar	54	351
15	Íþróttafélag Hafnarfjarðar	0	0
16	Íþróttafélagið Fjörður	57	195
17	Knattspyrnufélagið Ásvellir	0	0
18	Knattspyrnufélagið Haukar	1,185	3,391
19	Kvartmíluklúbburinn	43	167
20	Siglingaklúbburinn Þytur	72	72
21	Skotíþróttafélag Hafnarfjarðar	32	35
22	Sundfélag Hafnarfjarðar	893	827
23	Tennisfélag Hafnarfjarðar	17	36
	Samtals	6,716	13,572

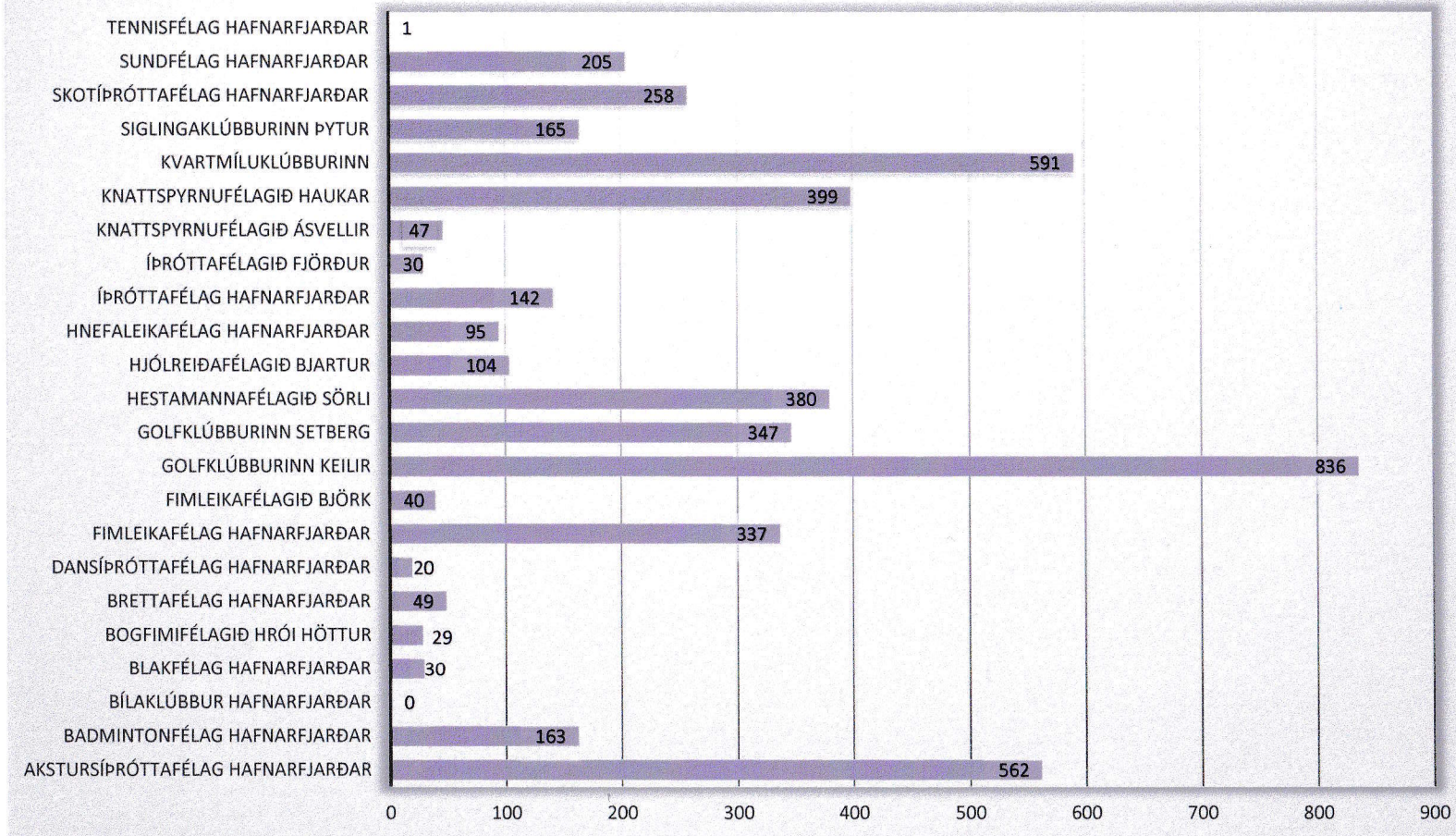
Iðkendum stúlkur 17 ára og yngri kvk-



Iðkendur strákar 17 ára og yngri kk-



Iðkendur karlar 18 ára og eldri kk=+



Iðkendur konur 18 ára og eldri kvk=+

